

目標 「日本一社員が成長できる=幸せな」会社

会社説明

税理士法人ネイチャー国際資産税

株式会社ネイチャー FAS

目次

01

弊社紹介

- ネイチャーとは(全体)
- 弊社フィロソフィール

02

目標「日本一社員が成長できる =幸せな」会社

- Work ワーク
- Career キャリア
- Support サポート

03

人物像・選考スケジュール

ネイチャーグループのご紹介

ネイチャー
グループ

税理士法人
ネイチャー国際資産税

株式会社
ネイチャーFAS

コスト削減コンサルティング

業務

- 各種節税対策
- 各種申告事務手続き
- 国外申告サポート業務
- 国際税務リサーチ

より複雑化した税務制度を上手に活用し、短期的なコスト削減の実現に加え、中長期的な視点から、必要なコストを捻出するためのコストマネジメントサービスを提供。

純資産向上コンサルティング

業務

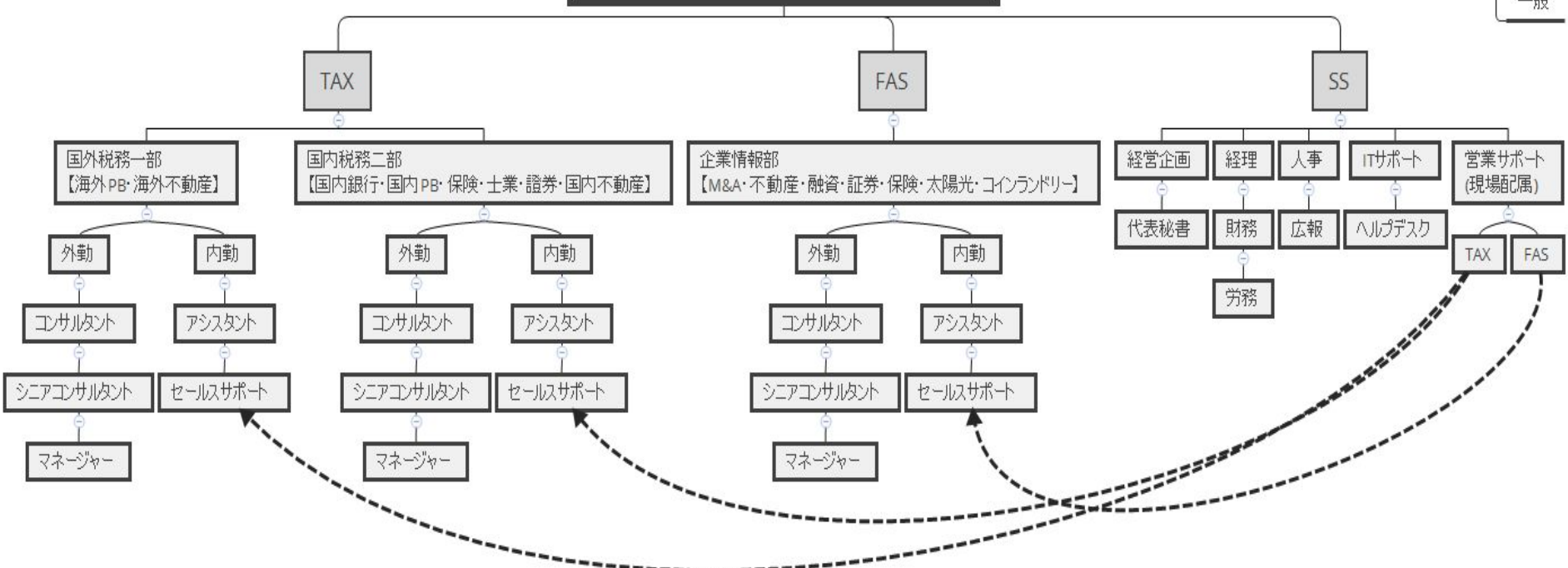
- 投資分析コンサルティング
- 国際投資コンサルティング
- ポートフォリオ分析

数多くの選択肢の中から税効果等も考慮した、より最適なソリューションを提案。現在、運用されている商品だけでなく、独自の広範な海外専門ネットワークを駆使し、未来を見据えた新たな国内外の投資商品の紹介も可能。

部長
課長
主任
一般

キャリア

【ポジション】ネイチャーグループ



～個人&企業オーナー特化～ 資産運用・承継専門日本最大級コンサルファーム

資産運用 × 資産承継



国内

- 各種申告
- 税務顧問業務
- 不動産所得コンサルティング
- 投資所得コンサルティング

国際

- 納税管理人
- 非居住者の税務相談
- 国際投資コンサルティング
- 国際税務コンサルティング

国内

- 各種申告
- 相続特例申請業務
- 相続・事業承継コンサルティング
- 遺言・信託コンサルティング

国際

- 国際相続サポート
- 海外資産還流サポート
- プロバート回避サポート
- 国際税務リサーチ

国内外の拠点

勤務地

Tokyo OFFICE

東京オフィス



<住所>

東京都中央区八丁堀3-3-5
住友不動産八丁堀ビル5階

<最寄駅>

- ・地下鉄京橋駅 徒歩5分
- ・地下鉄宝町駅 徒歩3分
- ・地下鉄八丁堀駅 徒歩5分

Osaka OFFICE

大阪オフィス



<住所>

大阪市北区大深町3-1
グランフロント大阪タワーC10階

<最寄駅>

- ・JR大阪駅 徒歩3分
- ・御堂筋線梅田駅 徒歩3分
- ・阪急梅田駅 徒歩5分
- ・阪神梅田駅 徒歩5分

メンバーシップ



TAGLaw®(国際法律)、TIAG®(国際会計)、およびTAG-SP®(戦略的パートナー)を組み合わせ、TAGAlliances®として独立した専門サービス会社の国際的で学際的な同盟。

TAG Alliances Combined Global Reach



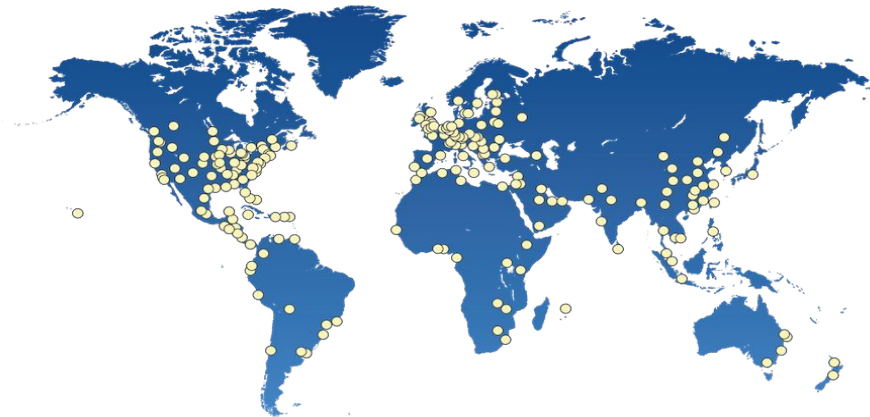
105+
Countries



290+ / 750+
Members / Offices



18,000+
Professionals



ネイチャーグループの強み

■ 資産運用・承継専門 日本最大級コンサルファーム

国際税務という専門性の高い分野のコンサルファームとして、お客様の幅広いご要望にきめ細やかにお応えいたします。組織化されたニッチトップであるからこそ提供できるサービスクオリティに自信を持っております。

■ 圧倒的実績（個人&企業オーナー特化）

絶えず国内外の最新税務情報をアップデートしながら、グローバルに活躍されるお客様の数多くの依頼を解決し、着実にノウハウを蓄積してまいりました。

現在国際案件の実績は年間 500件を超えます。

■ 豊富な言語対応

弊社には、英語はもちろんのことスペイン語やポルトガル語、中国語、韓国語など様々な言語に対応できるスタッフが多数所属しております。お客様ご自身との外国語でのコミュニケーションや、弊社がワンストップで取り行う現地とのやりとりによってスピーディーな遂行を可能にします。



特徴

～実力主義～

年齢や性別、学歴に関係なくその人の実力を評価する主義

- ✓ **ベンチャー気質**
弊社には年功序列・男女差別はありません。
結果や能力に見合った待遇、役職、報酬、インセンティブを用意しています。
- ✓ **スピード感**
クライアントの要望や社会環境の変化に合わせて適応するために
決定や実行は迅速です。
- ✓ **フレックス主義**
弊社では、各従業員が最大のパフォーマンスを
発揮できるよう(結果を出せるよう)
自由度が高い雰囲気です。



特徴

NATURE GROUP SDGs PROJECT



ネイチャーグループでは、関わるすべての人に対して家族のように接するという考えがあります。

すべての人に幸せになってほしい、すべての人に貢献したいという思いから、持続可能な社会の実現に貢献できる取り組みに挑戦しております。

NATURE INTERNATIONAL

記載情報は弊社が開示したご本人様のみへの情報となりますので、当資料の外部・内部関係者への無断開示及び提供は固くお断り致します。

THEME 01

働くことに誇りを持つ会社

基本的人権を尊重し、性別や人種をはじめとした多様性を認めつつ、仕事と生活の双方の調和実現を目指しています。

- 性別や人種、国籍、年齢、学歴等の差別のない実力主義
- 企業成長を前提とした、働き方改革の積極的な取り組み



THEME 03

豊かな自然の保護

「Nature」を社名に掲げる弊社では、後世に残していくべき環境の保護が、今代に課された責務だと捉え、豊かで美しい自然との共生を目指します。

- 環境保全団体である「WWFジャパン」のコーポレートスポンサー



THEME 02

コンプライアンスの徹底

多様で複雑な情報を扱う弊社では、お客様やビジネス関係者、社会の期待に答えるコンプライアンスの推進が使命であると考えており、積極的に取り組んでいます。

- 情報セキュリティマネジメントシステムに関する国際規格である、ISO27001 (ISMS) の認証を取得



IS669913 / ISO27001
東京オフィスにて取得



THEME 04

再生可能エネルギーの普及活動

投資を通じて、クリーンな自給エネルギーである太陽光発電を未来のエネルギーとして次世代につなぎます。

- 太陽光発電への投資
- 太陽光パネルの普及支援



THEME 05

様々なステークホルダーとのパートナーシップ

弊社事業の幅広いネットワークを背景に、連携強化や社会貢献活動に資する活動を通じ、よりよい共同体・社会の実現に貢献しています。

- SDGs私募債発行：発行額の0.1%相当額を銀行がSDGs推進団体に寄付する仕組み
- WWS(World Wealth Summit)主催：国内外で活躍する企業やオーナーをサポートするプロフェッショナル向けのセミナー
- WCS(World Charity Summit)主催：国際的に活躍され、さまざまな社会問題の解決に尽力する各団体を集めたチャリティーイベント



SDGs私募債発行
World Wealth Summit
World Charity Summit

「日本一富裕層を知る税理士」

代表税理士: 芦田 敏之

従業員数: 約70人(2020年4月見込み)

日本一社員が成長できる、
幸せな会社にするのが目標です。



弊社紹介 -メディア掲載-

TV・ラジオ・雑誌・新聞等の様々なメディアに紹介(一部抜粋)

TV番組:賢者の選択



フォーブス記事掲載



新聞記事掲載
日本経済新聞



幻冬舎連載記事掲載
幻冬舎 GOLD ONLINE

ラジオ番組:社長チップス



雑誌ビズアップ表紙



雑誌ナイルスナイル記事



週刊**東洋経済**



ネイチャーのフィロソフィー

Philosophy

“経営理念”

Treat as a family

お客様はもちろんのこと、
弊社で働くすべての人、
その家族、地域など関わるすべての人を
家族同様に考え、その幸せを追求していきます。

Mission

“行動理念”

顧客に寄り添い、
投資・相続の課題解決を通じ、
社会に貢献する。

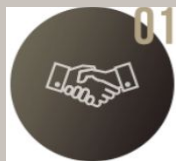
私たちは、弊社に携わるすべての人びとの幸せを心より
願い、そのために何ができるかを親身になって考え
抜き、行動に移していきます。

Philosophy
Treat as
a family

Mission

顧客に寄り添い、
投資・相続の課題解決を通じ、
社会に貢献する。

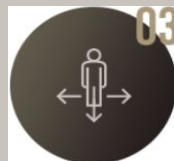
Action Policy



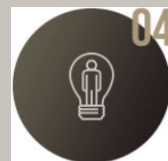
Value
付加価値



Change
超速進化



All
全体最適



Happy
ハッピーワーク

Action Policy



01

Value

付加価値

社会貢献を果たすため、付加価値を提供します。



02

Change

超速進化

選択される組織となるため、差別化し、
超速で進化し続けます。



03

All

全体最適

各人が全体最適のため、与えられた役割を果たします。



04

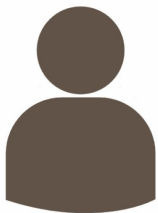
Happy

ハッピーワーク

メンバーの幸せに繋がるよう、厳しい、
だけど楽しいハッピーワークを実現します。

目標「日本一社員が成長できる=幸せな」会社

未経験の方



- 資産税って難しそう...
- 全く知識がないのに、大丈夫か...？
- 英語が話せないとダメなんじゃ...？

- ✔ 教育制度の充実
- ✔ 入社前の経験不問
- ✔ 語学のハードルなし(研修あり)



ネイチャーで
ダイレクトなキャリア形成

NATURE GROUP

目標「日本一社員が成長できる=幸せな」会社

Work

ワーク

キャリアデベロップメントにおける、教育や転籍制度等、他社にはない充実を図っています。

Career

キャリア

基本給＋役職級＋インセンティブ
＋社長賞与＝年収。
頑張った社員へは報酬で
しっかり還元しています。

Support

サポート

2020年の年間休日は136日。
9連休が年4回、プライベートの
充実も目指しています。

Work

■ 個人事務所との違い

多様なクライアントへ申告のみならずコンサルティングまで手厚くサポートします。

NATURE INTERNATIONAL

税理士法人ネイチャー国際資産税



個人事務所



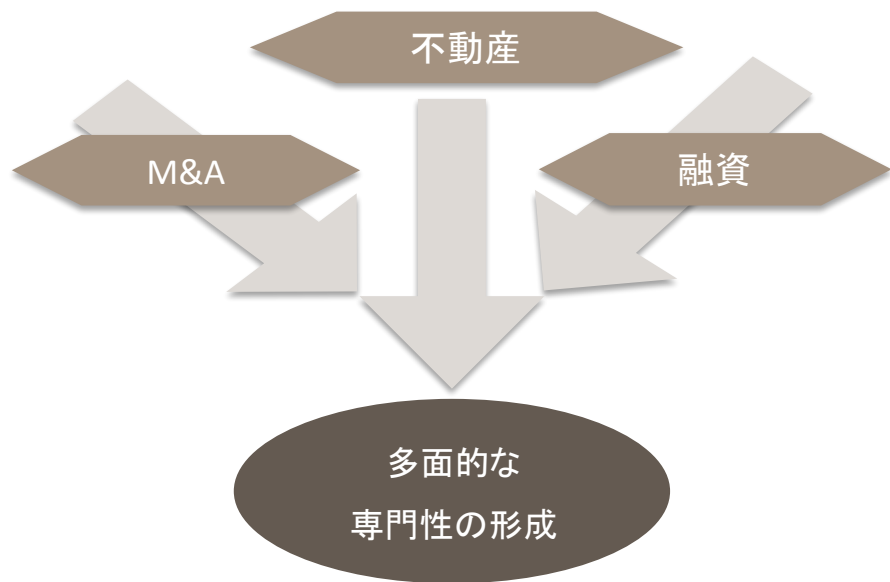
Work ネイチャーで働く強み

■ 他社との違い

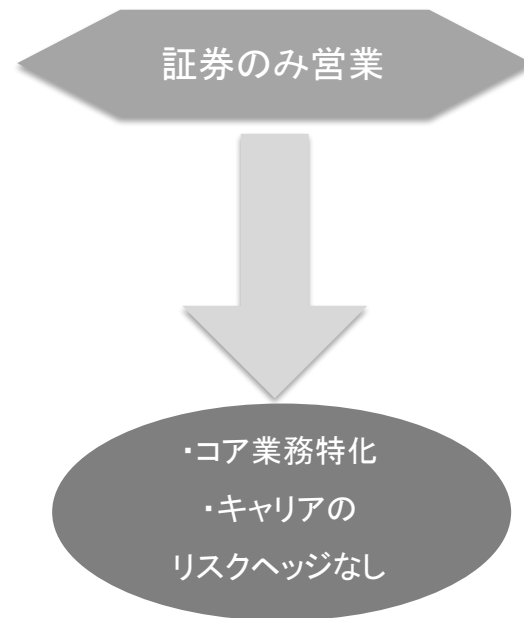
資産運用という大枠で、多角に、また時に他チームと協力しながら実施します。

NATURE INTERNATIONAL

株式会社ネイチャーFAS

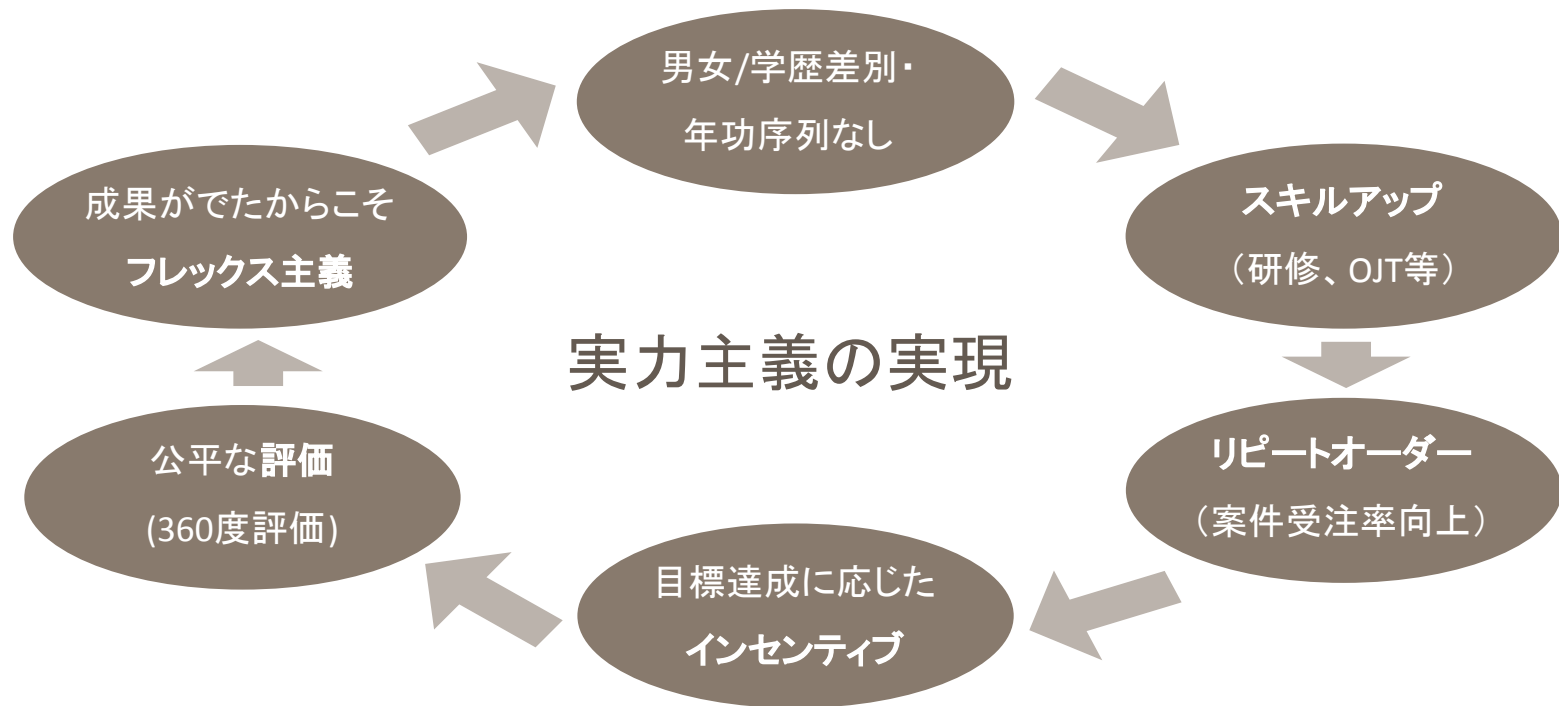


特化した投資営業会社



■実力主義の仕組み

充実したインプットと一流のアウトプットで、あなたのスキルアップと充実したビジネスライフを実現します。



■テクニカル研修



税務研修

理論から実務に必要な知識まで、丁寧に指導します。
資産税や国際税務の知識や経験がなくても安心です。

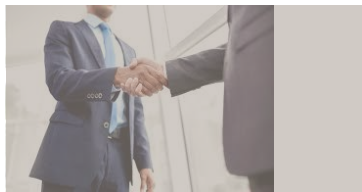
M&A研修

実例や現場で培われたノウハウを踏まえ、
実務で役立つプロジェクトの進め方を共有します。

不動産研修

実際の契約書の作成や関係者との付き合い方、クライアントへの提案フローまで
生のビジネスをチームで身につけていきます。

■プロフェッショナル研修



ビジネスマナー研修

プロフェッショナルとして信頼される振る舞いを身につけていただきます

など

税理士試験 受験補助制度

費用

予備校費用	20万円会社負担 ※科目ごと1回限り
受験料	全額会社負担

時間

4月～	予備校授業日定時退社
試験2週間前	定時マイナス1時間退社
試験直前	5日間特別休暇＋追加有給取得自由 ▶最長16日連続休暇可能

	4月	5月	6月	7月	8月	
弊社サポート スケジュール	予備校授業日 定時退社			時短 勤務	特別 休暇	受験

制度利用中に
給与・待遇が下がることはありません

※制度利用には予備校出席率80%以上が条件です

勉強時間制度

勉強時間制度は、知識・スキル向上のため、勤務時間中に学習の時間を設けている制度です。忙しい中でも自分の学習時間を確保し、スキルアップを怠らず、常に自己研鑽に励むことが可能です。



社内英会話レッスン

グローバルに業務を行う弊社では、社員の英語力向上にも力を入れています。オンライン英会話によるレッスンを定期的実施しています。入社時点では英会話経験がなくても、社内制度を利用し英語力向上が可能です。

ネイチャーだからこそ、真のプロフェッショナルとしての成長が実現できます。

- 評価は定量/定性の2軸でしっかり行います。定期的に行われる 1on1も定性評価に取り入れます。
- 評価はレーダーチャート化し、バランスを見極めた上で、正当にフィードバックしています。

■ グレードごとのキャリア支援

- アドバンス研修
- 条文研修
- ノウハウ共有

- 税務研修
- ビジネス研修
- 英語研修
- OJT

シニアマネージャー

マネージャー

シニアコンサルタント

コンサルタント

アシスタント



Support

最高のパフォーマンスには 最高の環境を

01

多様な働き方

02

ワークマネジメント

03

社員支援

04

イベント

02. ワークマネジメント 最大7年の産前産後の休業

ネイチャーは、家族を大切にしている社員を応援します

負担なく、「長く」「円滑な就業」を行うにはどのようなマネジメントが必要か？を常に考えます。

休職・休暇制度は、同業他社に前例がない充実度を敷いており、

性別の垣根なく、育児支援制度が充実しているのが特徴です。

妊娠中の女性社員においては、手厚い休業規定が他社と大きく異なる独自制度のひとつ

【産前産後休業】

妊娠が判明した女性社員は

本人が望めば

法定に左右されず休業が可能



【配偶者出産特別休暇】

出産する配偶者を持つ社員全員※が

出産の立会のため特別休暇を

1日取得できる制度



【育児休暇】

産後の社員または配偶者が出産した社員は

法定を超えて

7年(産前産後含む)まで

取得可能

※制度利用には一定の条件があります

02. ワークマネジメント ロングホリディ応援の取り組み



■ 3か月ごとの9連休！

弊社の年間休日は136日あり、
その中には9連休×年4回が含まれています。
弊社では、毎年の夏休みとして有給を組み合わせ、
16連休の取得も可能です。
社内は長期連休取得しやすい風潮です。

※資格試験のための取得も可能です。

■ チーム体制の徹底

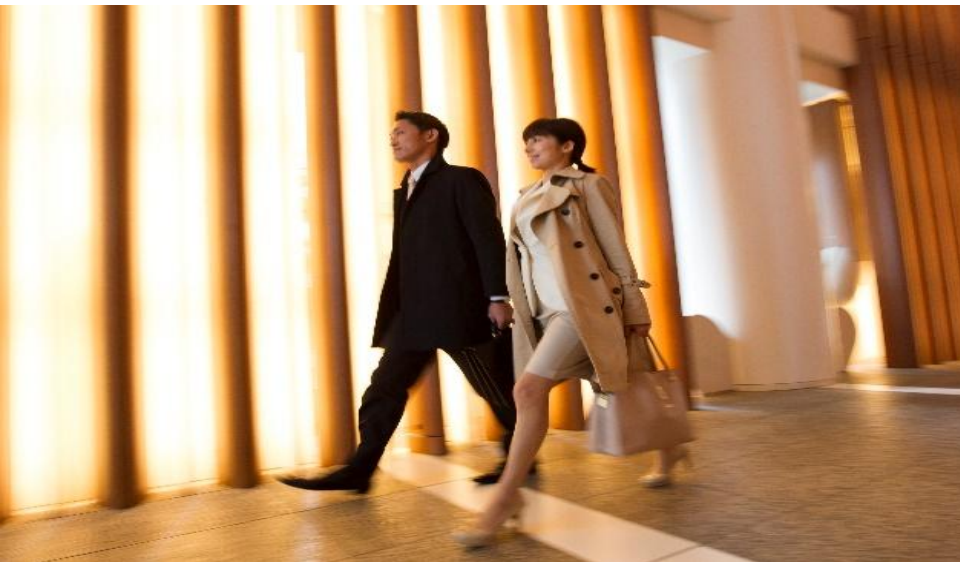
チームで業務に当たっているので、長期不在でも
業務がストップすることはありません。



02. ワークマネジメント 勤務時間

● 全員

● コンサルタント



スーパーフレックスタイム制度



各人のライフスタイルに合わせて出勤時間を調整したり、大きな案件が完了した際は、遅めの入社、早めの退社などフレキシブルな勤務することが可能です。

所定労働時間：週40時間

コアタイム：10:00～14:00

休憩：1時間

精算期間：1ヶ月



満員電車回避でストレスフリー



各ライフスタイルへフィット



ちょこっと外出制度



業務中の好きなタイミングで2時間外出ができ、病院や銀行、美容院、ネイルサロンに行きたい、といったニーズに応えます。お昼休憩と合わせると最大3時間の外出ができます。

02. 社員支援 生活



● 全員

● コンサルタント



一人暮らし手当



出費がかさむ一人暮らしのため毎月一定額を支給する他、引越し時にも手当もあります。



スーツ購入費用補助



富裕層の顧客や一流のビジネスパートナーと取引をしている弊社では、プロフェッショナルとして、コンサルタントの身だしなみも重要であると考えているため、オーダーメイドスーツを購入する際には一定額を支給いたします。



クリーニング制度



コンサルタントが毎日着るスーツやシャツは、オフィスでお得に手軽にクリーニングへ出すことができます。

02. 社員支援 生活

● 全員

● コンサルタント



家族孝行制度



一年に一度、親や配偶者に会社支給でプレゼントを贈ることができます。



スポーツクラブ制度



忙しい中でも継続的な運動習慣をもつことで、健康的なビジネスライフを実現できることから、毎週定期的にジムに通った方に、一定額の補助があります。



美容制度



会社指定歯科でのホワイトニングにかかる費用を初回のみ、一定額の家負担があります。

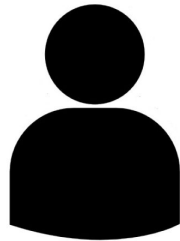
● 全員

● コンサルタント



家族あんしん保険制度 ●

会社全額負担で従業員の生命保険に加入
することができます。(任意)従業員が亡くなった
場合、指定の受取人に支払われます。



独身者: 500万円



既婚者: 1000万円

03. 社員支援 オフィス環境

日々の軽微なストレスの積み重ねを軽減し、業務効率を上げるために会社としてできることは何か？を
考え多岐に渡る「独自の社員支援」で業務効率アップを図っています。

カフェスペース完備

社内にカフェスペースがあり
会議やランチ
雑談に利用しています

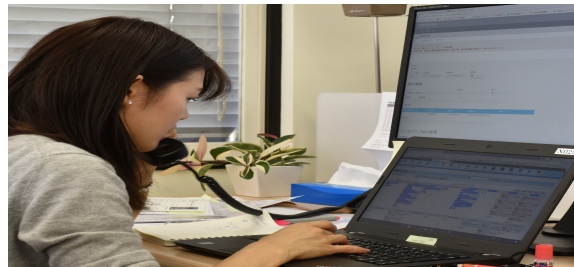


フリーコーヒー

デロンギのエスプレッソマシンで
おいしいコーヒーを
自由に飲むことが可能です



デスクに高級アーロンチェア、
デュアルモニターを完備。
作業スペースも余裕を持った
大型デスクのため
快適に業務ができます



デスク周り快適制度

自由にイヤホンで
音楽を聴きながら
作業をすることが可能です



イヤホン制度

04. イベント

毎年の国内外社員旅行や、親睦を目的とした食事会等を定期的に開催しています。



社員旅行

年に一度、全社員対象で日帰り旅行へ。

その他

忘年会、新年会、創立飲み会等で社員同士の
親睦を深めています。

また、内定式、新入社員歓迎会等も行います。

その費用は全額会社負担です。



NATURE INTERNATIONAL

記載情報は弊社が開示したご本人様のみへの情報となりますので、当資料の外部・内部関係者への無断開示及び提供は固くお断り致します。

Copyright 2018 Nature International Inc.

求める人物像・選考スケジュール

NATURE GROUP

目標「日本一社員が成長できる=幸せな」会社

Work

ワーク

■ 多様なキャリア蓄積

Career

キャリア

■ 研修制度の拡充

■ キャリアアップをサポートする充実な制度

■ 社員の頑張りを反映する給与体系

Support

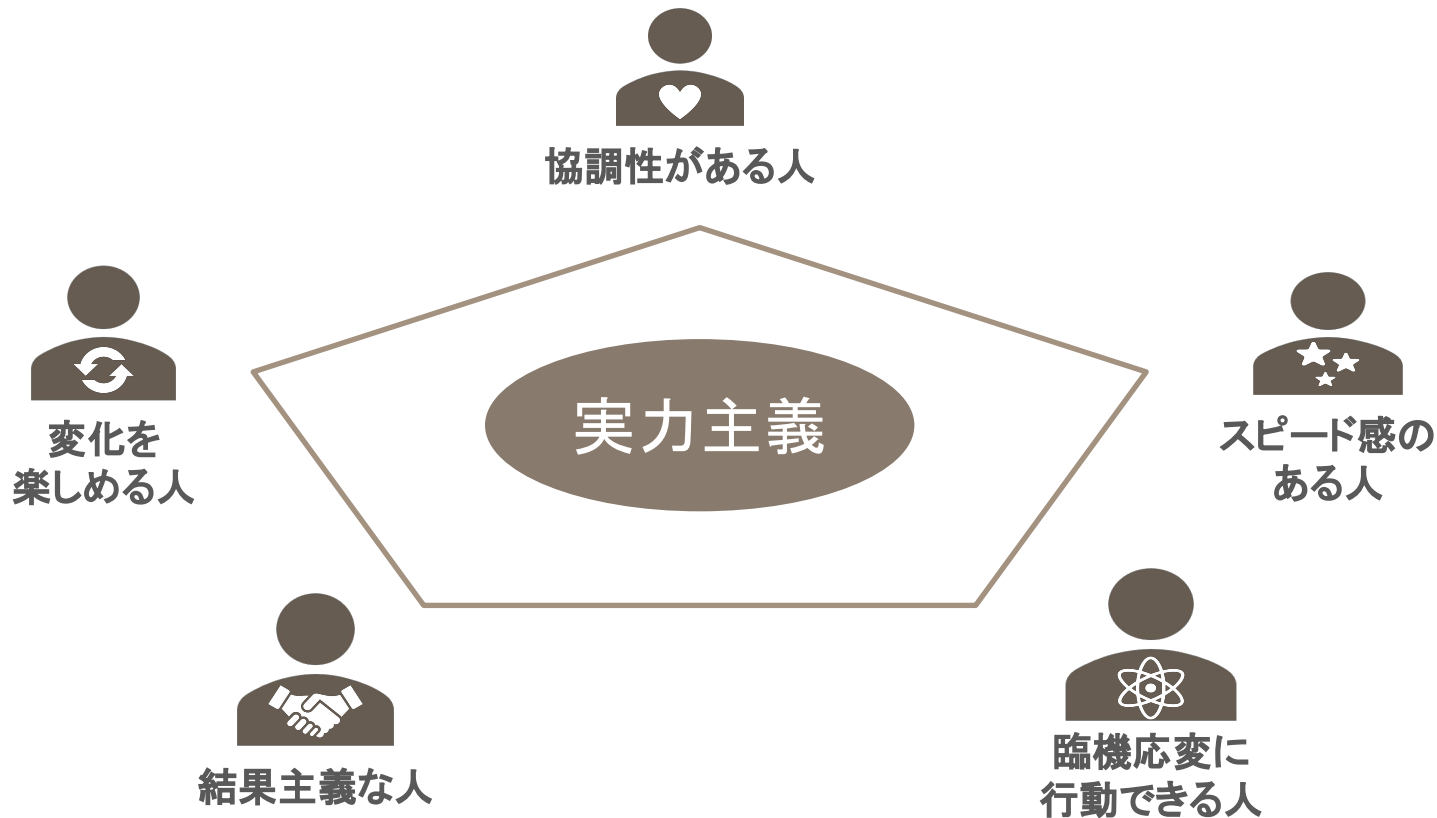
サポート

■ 3ヶ月ごとの9連休、2020年は136日の年間休日

■ 従業員のライフスタイルに寄り添う休暇制度/勤務制度

■ 快適なオフィス環境提供

求める人物像





目標

「日本一社員が成長できる=幸せな」会社で 働いてくれる人募集

NATURE INTERNATIONAL

*Thank you very much for coming to
our company information session today!
We hope your job hunting will be successful!*

NATURE INTERNATIONAL

記載情報は弊社が開示したご本人様のみへの情報となりますので、当資料の外部・内部関係者への無断開示及び提供は固くお断り致します。

©2020 Nature International Tax Firm All rights reserved.

今後の選考スケジュール

遠方の方もぜひご応募ください。

Skype面接も可能です。

STEP1 ▼	1週間以内	■書類選考
STEP2 ▽	順次	■一次面接(Skype・人事)
STEP3 ▽	順次	■二次面接(対面・代表/現場)
STEP4	約1ヶ月後	■内々定

※ 面接の回数および選考フローは、変更する場合がございます。